



日本共産党

北区議会議員

のの山けん 区政レポート

http://kyoukita.jp/nonoyama/ E-mail nonoyama@kitanet.ne.jp

No.223 2012.7.25

日本共産党北区議員団

〒114-8508 王子本町1-15-22

ご相談は お気軽に **090-2156-3510**

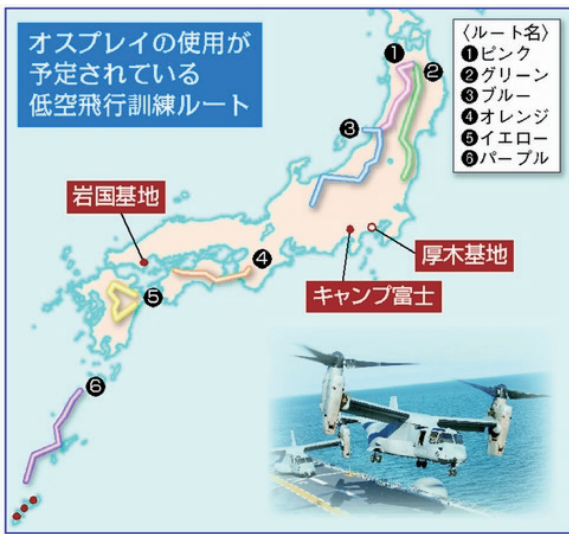
オスプレイの陸揚げ強行

「ノー」といえない日本政府 日米安保の矛盾うきぼりに

23日、山口県岩国市の米海兵隊岩国基地で、墜落事故が相次いでいる垂直離着陸機M V22オスプレイの陸揚げが強行されました。基地の前では、陸揚げに抗議する「人間の鎖」が築かれました。山口県知事、岩国市長と市議会が反対し、沖縄でも県と全市町村の首長と議会が反対、全国知事会も受け入れ反対の緊急決議を採択しているなかでの陸揚



陸揚げに抗議する人たち = 23日、岩国市



げに、日本共産党の市田忠義書記局長は会見で「強く抗議する」とのべ「アメリカいなの配備強行は許されない」と強調しました。さらに市田氏は「航空法の適用を除外し、地上60呎で低空飛行訓練を行う計画にふれ、『日米安保上の権利だ』というが、そうならば日米安保条約の是非が問われてくる」と強調しました。

←防衛省がしめした米軍報告書による低空飛行訓練ルート。東北から沖縄まで列島を縦断する6ルートにおいて、日本の航空法令を無視した低飛行での訓練を行う計画です。

秩父・長瀨の旅

日本共産党志茂・赤羽後援会 秋の日帰りバス旅行

9月30日(日) 午前8時 赤羽を出発

【参加費】 6,500円 (子ども 6,000円)

※お問い合わせは、☎ 090-2156-3510 (のの山) まで



志茂3丁目 小柳川公園が開園

防災機能かね備え「みどりに囲まれた落ち着いた落ち着いた憩いの公園」

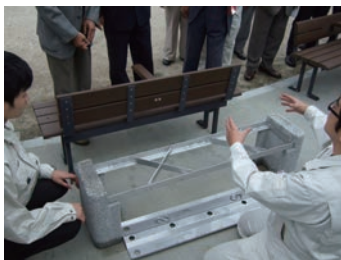
新しい公園前で行われた開園式の様子。



マンホールトイレは5つ設置されています。



災害用かまどベンチの説明をする職員。



散策路は木々が茂ると迷路風になります。



21日、「志茂3丁目小柳川公園」の開園式がおこなわれ、志茂の密集地域に新たな憩いの公園が誕生しました。

公園づくりに携わってきた多数の近隣住民や来賓が見守るなかでテープカット。待ちわびていた子どもたちが遊具や広場に駆け出しました。

マンホールトイレやかまどベン

チ、防災あずまやなど防災機能もしつかり兼ね備えています。

公園整備にかかわって私は、07年には地元のみならずの陳情にこたえる形で、区が日本化薬から土地を取得するよう議会で求め、公園づくりのワークショップにも参加してきました。6年ごしの開園に大満足です。

(のの山けん)

8月4日(土) 午後3時～5時
8月5日(日) 午前10時～12時
8月6日(月) 午後5時～7時

今回の募集は、家族向(ポイント方式)・単身者向・シルバーピアなどです。相談の際は、申込み用紙と収入がわかるもの(源泉徴収票、確定申告書など)をご持参下さい。詳しくは、☎090-2156-3510(のの山)までご連絡を。上記の時間以外にも、個別相談に応じます。



※会場はいずれも
のの山けん事務所です。

都営住宅
入居申込相談会