



日本共産党北区議会議員  
さがらとしこ  
区政レポート

2016.11.10. No.1442.

ご相談はお気軽に  
TEL FAX とも 3905-0970

さがらとしこ事務所

赤羽北3-23-17  
(バス停「赤羽北3丁目」、メガシティ近く)

日本共産党議員団  
区役所内 3908-7144

●こがらし一番の 日。アメリカでは、トランプ氏が次期大統領に。  
東京都が桐ヶ丘小の南側に建替都営新築  
9階建(高さ27m・長さ73.64m)・126戸を発表



15の説明会があります。  
こがらし7時~



桐ヶ丘小 全校児童の  
桐ヶ丘アート  
フェスティバル  
より  
●ご案内をいただき、楽しんでいただきました。

4  
体育館内は宇宙!?  
●左上の円盤は...紙皿です。



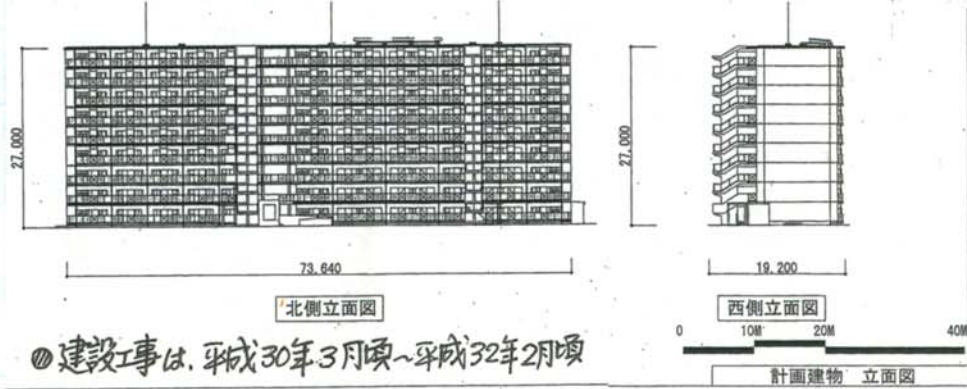
学校、児童への影響が心配です。

●都が、建替え4期、5期の事業計画を発表したときの、「環境アセスメント」では住民意見としても、多くの方から「計画の見直しが必要」とか、「児童と学校教育施設に配慮すべき」などの意見が出されていました。にもかかわらず、9階とは。

日影、風、校庭の南にカベ

●ご紹介した図面は、いずれも都の資料を縮小しています。右の図は、北側立面図ですから、校庭で運動したり、遊んだりする児童の目に見える建物の形ということになります。

●さがら区議は議会質問や都への要請の問題を指摘してきました。



●建設工事は、平成30年3月頃~平成32年2月頃



# 新聞折込みで話題となっている「日本共産党都議団報告」

日本共産党都議団報告

2017年11月10日発行 電話 03(5320)7270 FAX 03(5388)1790 〒163-8001 東京都豊洲2-2-1 都議団へのご意見・ご感想をお寄せください



DVD 26分もあります。1枚 20円

## いま問われる5つの大問題!

**1 なぜ汚染られたのか**  
2001年に当時の東京都知事伊藤忠臣に依頼された豊洲地区の地質調査報告書に、地下水汚染の可能性があることが指摘されました。その後、調査が進むにつれて、汚染の範囲が拡大していき、2016年に豊洲地区の地質調査報告書が公表されました。この報告書によると、豊洲地区の地下水には、有害な化学物質が検出されています。これは、豊洲地区の地質調査報告書に、地下水汚染の可能性があることが指摘されたことと関係しています。

**2 地下空間はなぜできた**  
豊洲地区の地質調査報告書によると、豊洲地区の地質は、主に砂と砂礫で構成されています。また、地下には、地下水位が高いことが指摘されています。このため、豊洲地区の地質調査報告書に、地下水汚染の可能性があることが指摘されたことと関係しています。

**3 地下水管理システムは誰がたん状態**  
豊洲地区の地質調査報告書によると、豊洲地区の地下水には、有害な化学物質が検出されています。これは、豊洲地区の地質調査報告書に、地下水汚染の可能性があることが指摘されたことと関係しています。

**4 建築物の耐震性などの問題も**  
豊洲地区の地質調査報告書によると、豊洲地区の地質は、主に砂と砂礫で構成されています。また、地下には、地下水位が高いことが指摘されています。このため、豊洲地区の地質調査報告書に、地下水汚染の可能性があることが指摘されたことと関係しています。

**5 巨額な工事費の影に隠された問題**  
豊洲地区の地質調査報告書によると、豊洲地区の地質は、主に砂と砂礫で構成されています。また、地下には、地下水位が高いことが指摘されています。このため、豊洲地区の地質調査報告書に、地下水汚染の可能性があることが指摘されたことと関係しています。

3ヶ月で1.6倍に!

17人のチカラで都民本位の政治をとります

およみに「なりましたか」



曾根はじめ

2016.11.10. 『毎日』p.142

食べものを扱う市場ながら  
何と言っても安全が一番!  
これ、築地は人気の観光地  
海外からの訪客も  
移転なんとはじめ  
+お祝い。



2016/11/03

## 私は築地の女将です〜新婦人まつり2016〜

わたしは つぎじのおかみです  
つぎじのすいやのおかみです  
さかなとおなじで いきがいい  
みせのやりくりあけて  
けしよ なおしも ままならぬ  
それでも えがおをわすれない

コーラスの間に、今の築地の苦悩を語る寸劇もあった。



〜パレード参加者〜

池内さおり 議員

11.6 ヒールズアクション  
の今回は、王子駅前三角公園で集会後、赤羽公園まで200人がパレード。「南スズガレ自衛隊を出すな」「TPPも原発も、いらぬ」「平和が一番」。